

INSTITUTO NICARAGÜENSE DE ESTUDIOS TERRITORIALES
DIRECCIÓN GENERAL DE RECURSOS HÍDRICOS
CENTRO DE PRONÓSTICO HIDROLÓGICO

Situación Hidrológica y Marítima

Fecha: 02 de agosto del 2019.

Hora: 08:50 a.m.

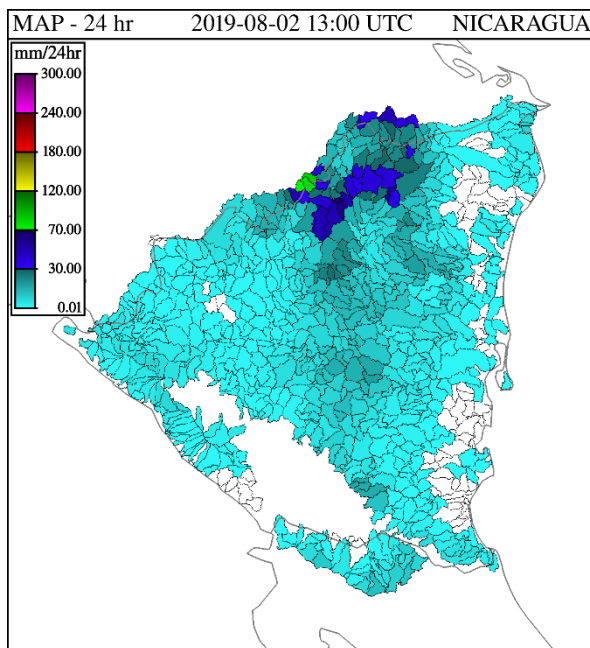
El Instituto Nicaragüense de Estudios Territoriales informa a nuestra población acerca de las condiciones Hidrológicas y Marítimas a nivel Nacional.

1. CONDICIONES HIDROLÓGICAS.

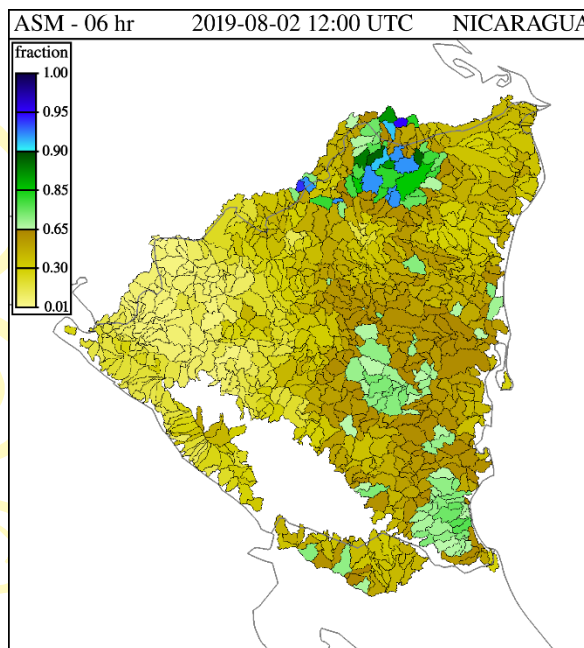
En las últimas horas, la Guía Ante Inundaciones Repentina para Centro América (CAFFG), registró precipitaciones ligeras en los municipios de Waspan y Nawawacito.

En resto del país, principalmente en región central y pacifico se presenta déficit de lluvias, ya que esta influyendo el periodo canicular.

Considerando las condiciones actuales y precedentes de humedad en el Suelo y el pronóstico de precipitación para las próximas horas, según la Guía ante Inundaciones Repentina Para Centro América (CAFFG), la probabilidad de ocurrencia de inundaciones se considera **baja**.



Precipitación Acumulada en 24 hr



Humedad de Suelo en %

2. NIVELES DE AGUA EN RIOS.

Cuenca del Río Escondido						
Río	Sitio de Monitoreo	Municipio	Umbrales de Alerta Establecidos			Nivel Actual
			Alerta Verde (metros)	Alerta Amarilla (metros)		Hora:
						6:45 pm.
Siquia	Salto Grande	Muelle de los Bueyes	7.5	9	12	2.50
Rama	Valentín	Muelle de los Bueyes	7	7.5	10	1.33
Mico	Muelle de los Bueyes	Muelle de los Bueyes	7	8	10.1	0.47
Rama	San Jerónimo	Rama	6	8	10	0.86
Escondido	Rama	Rama	3.5	4.5	6.5	s/d

Cuenca del río Grande de Matagalpa						
Río	Sitio de Monitoreo	Municipio	Umbrales de Alerta Establecidos			Nivel Actual
			Alerta Verde (metros)	Alerta Amarilla (metros)	Alerta Roja (metros)	Hora:
						7:15 a.m.

Grande de Matagalpa	Tumarín II	La Cruz de Río Grande	--	--	--	3.55
Grande de Matagalpa	La Cruz de Río Grande	La Cruz de Río Grande	10	13	15	---

Lagos Xolotlán y Cocibolca				
Lagos	Sitio de Monitoreo	Municipio	Nivel Actual (msnm) 8:15 a.m.	Nivel promedio histórico (msnm)
Xolotlán	Salvador Allende	Managua	S/D	38.59
Cocibolca	Muelle de Granada	Granada	31.57	31.65

Ing. Marisol Aragón Z

Dirección Hidrología Superficial

TIEMPOS DE
VICTORIAS!

*Por Gracia
de Dios!*