

INSTITUTO NICARAGÜENSE DE ESTUDIOS TERRITORIALES
DIRECCIÓN GENERAL DE RECURSOS HÍDRICOS
CENTRO DE PRONÓSTICO HIDROLÓGICO

Situación Hidrológica y Marítima

Fecha: 13 de Agosto del 2019.

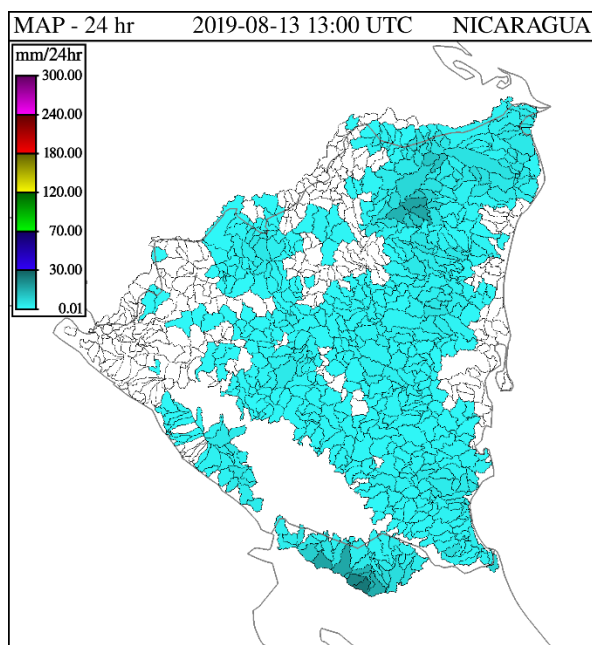
Hora: 08:50 a.m.

El Instituto Nicaragüense de Estudios Territoriales informa a nuestra población acerca de las condiciones Hidrológicas y Marítimas a nivel Nacional.

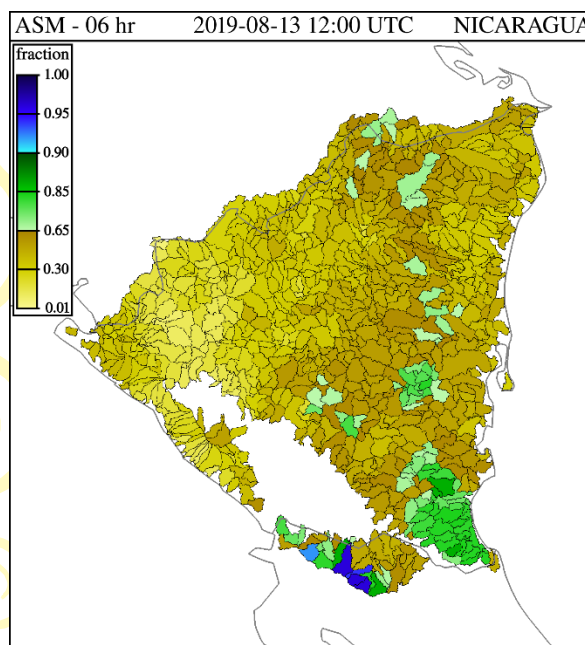
1. CONDICIONES HIDROLÓGICAS.

En las últimas horas, la Guía Ante Inundaciones Repentina para Centro América (CAFFG), no registró precipitaciones en todo el país.

Considerando las condiciones actuales y precedentes de humedad en el Suelo y el pronóstico de precipitación para las próximas horas, según la Guía ante Inundaciones Repentina Para Centro América (CAFFG), la probabilidad de ocurrencia de inundaciones se considera **baja**.



Precipitación Acumulada en 24 hr



Humedad de Suelo en %

2. NIVELES DE AGUA EN RIOS.

Cuenca del Río Escondido						
Río	Sitio de Monitoreo	Municipio	Umbrales de Alerta Establecidos			Nivel Actual
			Alerta Verde (metros)	Alerta Amarilla (metros)		Hora:
						7:45.p.m.
Siquia	Salto Grande	Muelle de los Bueyes	7.5	9	12	2.54
Rama	Valentín	Muelle de los Bueyes	7	7.5	10	1.03
Mico	Muelle de los Bueyes	Muelle de los Bueyes	7	8	10.1	0.41
Rama	San Jerónimo	Rama	6	8	10	0.70
Escondido	Rama	Rama	3.5	4.5	6.5	s/d

Cuenca del río Grande de Matagalpa						
Río	Sitio de Monitoreo	Municipio	Umbrales de Alerta Establecidos			Nivel Actual
			Alerta Verde (metros)	Alerta Amarilla (metros)	Alerta Roja (metros)	Hora:
						8:15 a.m.
Grande de Matagalpa	Tumarín II	La Cruz de Río Grande	--	--	--	3.53
Grande de Matagalpa	La Cruz de Río Grande	La Cruz de Río Grande	10	13	15	Datos no confiables

Lagos Xolotlán y Cocibolca				
Lagos	Sitio de Monitoreo	Municipio	Nivel Actual (msnm) 8:15 a.m.	Nivel promedio histórico (msnm)
Xolotlán	Salvador Allende	Managua	S/D	38.59
Cocibolca	Muelle de Granada	Granada	31.58	31.65

Ing. Marisol Aragón Zapata

Dirección Hidrología Superficial

TIEMPOS DE
VICTORIAS!

*Por Gracia
de Dios!*