

INSTITUTO NICARAGÜENSE DE ESTUDIOS TERRITORIALES
DIRECCIÓN GENERAL DE RECURSOS HÍDRICOS
CENTRO DE PRONÓSTICO HIDROLÓGICO

Situación Hidrológica y Marítima

Fecha: 22 de Agosto del 2019.

Hora: 08:34 a.m.

El Instituto Nicaragüense de Estudios Territoriales informa a nuestra población acerca de las condiciones Hidrológicas y Marítimas a nivel Nacional.

1. CONDICIONES HIDROLÓGICAS.

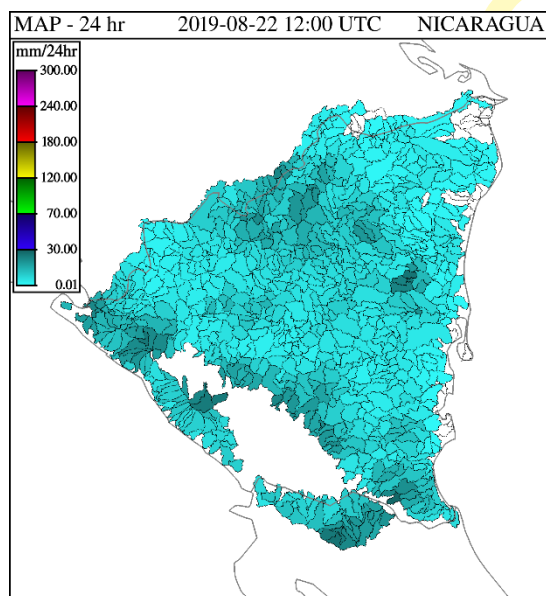
En las últimas 24 horas, la Guía Ante Inundaciones Repentina para Centro América (CAFFG), registró precipitaciones en los departamentos de: Chontales con incidencia en los municipios de Acoyapa y Juigalpa, en Río San Juan en los municipios de El Castillo y Morrito, en Departamento de Managua en los municipios de Managua Y Ticuantepe

En departamento d Jinotega con incidencia en municipio de San José de Bocay

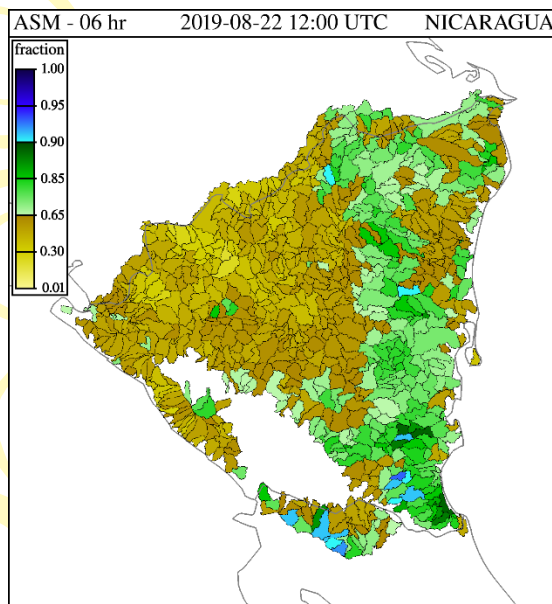
En el occidente del país en departamento de León en los municipios de Larreynaga, Telica y cabecera departamental de León.

Considerando las condiciones actuales y precedentes de humedad en el Suelo y el pronóstico de precipitación para las próximas horas,

según la Guía ante Inundaciones Repentina Para Centro América (CAFFG), la probabilidad de ocurrencia de inundaciones se considera baja.



Precipitación Acumulada en 24 hr



Humedad de Suelo en %

2. NIVELES DE AGUA EN RIOS.

Cuenca del Río Escondido						
Río	Sitio de Monitoreo	Municipio	Umbral de Alerta Establecidos			Nivel Actual
			Alerta Verde (metros)	Alerta Amarilla (metros)		Hora:
						6:45.p.m.
Siquia	Salto Grande	Muelle de los Bueyes	7.5	9	12	2.77
Rama	Valentín	Muelle de los Bueyes	7	7.5	10	1.78
Mico	Muelle de los Bueyes	Muelle de los Bueyes	7	8	10.1	0.61
Rama	San Jerónimo	Rama	6	8	10	0.93

Escondido	Rama	Rama	3.5	4.5	6.5	1.42
-----------	------	------	-----	-----	-----	------

Cuenca del río Grande de Matagalpa						
Río	Sitio de Monitoreo	Municipio	Umbrales de Alerta Establecidos			Nivel Actual
			Alerta Verde (metros)	Alerta Amarilla (metros)	Alerta Roja (metros)	Hora:
						7:15 a.m.
Grande de Matagalpa	Tumarín II	La Cruz de Río Grande	--	--	--	3.71
Grande de Matagalpa	La Cruz de Río Grande	La Cruz de Río Grande	10	13	15	Datos no confiables

Lagos Xolotlán y Cocibolca				
Lagos	Sitio de Monitoreo	Municipio	Nivel Actual (msnm) 7:15 a.m.	Nivel promedio histórico (msnm)
Xolotlán	Salvador Allende	Managua	S/D	38.59
Cocibolca	Muelle de Granada	Granada	31.66	31.65

Ing. Julia Haydee González

Dirección Hidrología Superficial

TIEMPOS DE
VICTORIAS!

*Por Gracia
de Dios!*