

ESQUEMA NACIONAL DE NIVELES DE RÍOS Y LAGOS

02/12/2019

Ocotal		
Precipitación Acu_mes	0	
Período	01/12/2019	02/12/2019
Precipitación (mm)	0	0
Nivel (m)	0.49	02/12/2019
Nivel		

Jicaro		
Precipitación Acu_mes	0	
Período	01/12/2019	02/12/2019
Precipitación (mm)	s/d	s/d
Nivel (m)	s/d	02/12/2019
Nivel		

Wiwili		
Precipitación Acu_mes	0.0	
Período	01/12/2019	02/12/2019
Precipitación (mm)	0	0.0
Nivel (m)	1.05	02/12/2019
Nivel		

Río Prinzapolka		
Precipitación Acu_mes	0.0	
Período	01/12/2019	02/12/2019
Precipitación (mm)	0.0	0.0
Nivel (m)	2.07	02/12/2019
Nivel		

Cruz de Río Grande		
Precipitación Acu_mes	0	
Período	01/12/2019	02/12/2019
Precipitación (mm)	0.0	0.0
Nivel (m)	1.11	02/12/2019
Nivel		

Santa Teresa		
Precipitación Acu_mes	0	
Período	01/12/2019	02/12/2019
Precipitación (mm)	0	0
Nivel (m)	0.64	02/12/2019
Nivel		

Las Pílas		
Precipitación Acu_mes	0.0	
Período	01/12/2019	02/12/2019
Precipitación (mm)	0	0
Nivel (m)	0.2	02/12/2019
Nivel		

Salvador Allende		
Precipitación Acu_mes	0	
Período	01/12/2019	02/12/2019
Precipitación (mm)	0	0.0
Nivel (m)	38.34	02/12/2019
Nivel		

Granada Muelle		
Precipitación Acu_mes	0.5	
Período	01/12/2019	02/12/2019
Precipitación (mm)	0	0.5
Nivel (m)	31.9	02/12/2019
Nivel		

Mayales		
Precipitación Acu_mes	0	
Período	01/12/2019	02/12/2019
Precipitación (mm)	s/d	s/d
Nivel (m)	s/d	02/12/2019
Nivel		



Salto Grande		
Precipitación Acu_mes	0	
Período	01/12/2019	02/12/2019
Precipitación (mm)	s/d	s/d
Nivel (m)	s/d	02/12/2019
Nivel		

Rama Escondido		
Nivel (m)	1.21	02/12/2019
Nivel		

San Jerónimo		
Precipitación Acu_mes	21.8	
Período	01/12/2019	02/12/2019
Precipitación (mm)	0.2	21.6
Nivel (m)	0.8	02/12/2019
Nivel		

El Castillo		
Precipitación Acu_mes	6.2	
Período	01/12/2019	02/12/2019
Precipitación (mm)	5.6	0.6
Nivel (m)	2.06	02/12/2019
Nivel		

Observaciones: Considerando las condiciones actuales y precedentes de humedad en el Suelo y el pronóstico de precipitación para las próximas horas, según la Guía ante Inundaciones Repentina Para Centro América (CAFFG), la probabilidad de ocurrencia de inundaciones se considera Baja. En gran parte del territorio nacional los rangos varían entre 0% y 30% de humedad del suelo.

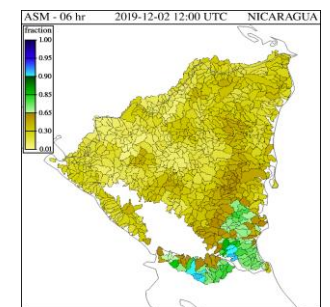
Nota: En las gráficas se representan las variaciones de niveles de agua desde inicio del mes, siendo el último dato de la derecha el día actual.

Intituto Nicaragüense de Estudios Territoriales



Dirección General de Recursos Hídricos

Centro de Pronóstico Hidrológico



HUMEDAD DEL SUELO EN %