

INSTITUTO NICARAGÜENSE DE ESTUDIOS TERRITORIALES
DIRECCIÓN GENERAL DE RECURSOS HÍDRICOS
CENTRO DE PRONÓSTICO HIDROLÓGICO

Situación Hidrológica y Marítima

Fecha: 18 de julio del 2019.

Hora: 08:50 a.m.

El Instituto Nicaragüense de Estudios Territoriales informa a nuestra población acerca de las condiciones Hidrológicas y Marítimas a nivel Nacional.

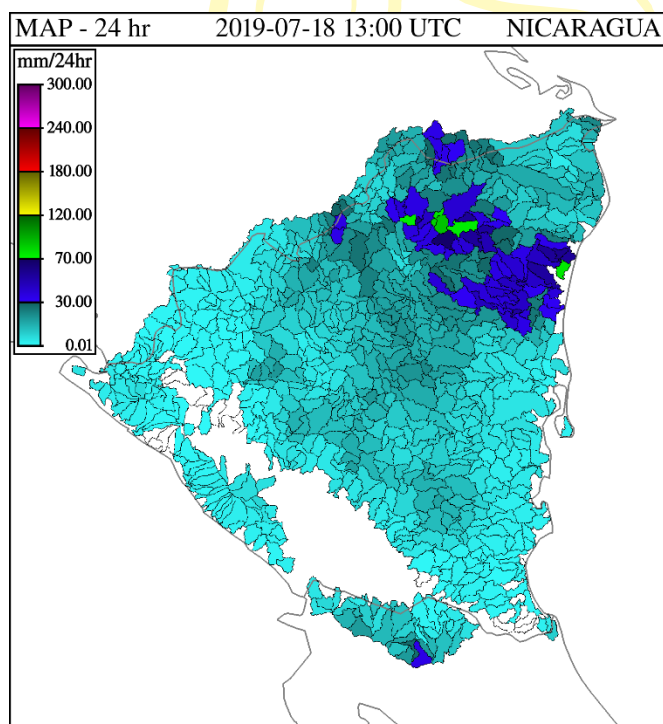
1. CONDICIONES HIDROLÓGICAS.

En las últimas horas, la Guía Ante Inundaciones Repentina para Centro América (CAFFG), registró precipitaciones ligeras en la región de la Costa Caribe Norte en los municipios de Waspan, El Tortuguero, Rosita, Prinzapolka; también se registró en el municipio de Santo Domingo y Matagalpa.

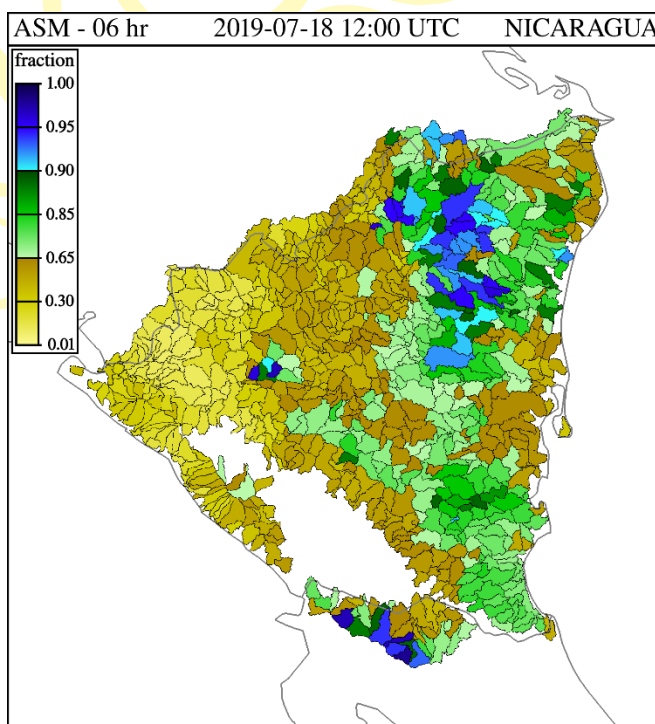
Durante este período la red hidrométrica nacional no registro incremento en los niveles de agua en los ríos, por lo tanto las condiciones en los ríos ubicados en estos municipios están normales.

Considerando las condiciones actuales y precedentes de humedad en el Suelo y el pronóstico de precipitación para las próximas horas, según la Guía ante Inundaciones Repentina Para Centro América (CAFFG), la probabilidad de ocurrencia de inundaciones se considera **baja**.

Los porcentajes de humedad de suelo, se mantienen entre los 0.65% en la región caribe Sur donde las lluvias ya han cesado, y 0.95% en el caribe norte debido a precipitaciones ligeras que todavía se presentan en la zona.



Precipitación Acumulada en 24 hr



Humedad de Suelo en %

2. NIVELES DE AGUA EN RÍOS.

Cuenca del Río Escondido						
Río	Sitio de Monitoreo	Municipio	Umbral de Alerta Establecidos			Nivel Actual
			Alerta Verde (metros)	Alerta Amarilla (metros)		Hora:
						6:45.p.m.
Siquia	Salto Grande	Muelle de los Bueyes	7.5	9	12	2.55
Rama	Valentín	Muelle de los Bueyes	7	7.5	10	1.86
Mico	Muelle de los Bueyes	Muelle de los Bueyes	7	8	10.1	0.73
Rama	San Jerónimo	Rama	6	8	10	1.28
Escondido	Rama	Rama	3.5	4.5	6.5	0.60

Cuenca del río Grande de Matagalpa						
Río	Sitio de Monitoreo	Municipio	Umbral de Alerta Establecidos			Nivel Actual
			Alerta Verde (metros)	Alerta Amarilla (metros)	Alerta Roja (metros)	Hora:
						7:15 a.m.
Grande de Matagalpa	Tumarín II	La Cruz de Río Grande	--	--	--	5.47
Grande de Matagalpa	La Cruz de Río Grande	La Cruz de Río Grande	10	13	15	0.0*

*Dato errado

Lagos Xolotlán y Cocibolca				
Lagos	Sitio de Monitoreo	Municipio	Nivel Actual (msnm) 7:15 a.m.	Nivel promedio histórico (msnm)
Xolotlán	Salvador Allende	Managua	S/D	38.59
Cocibolca	Muelle de Granada	Granada	31.60	31.65

Ing. Marisol Aragón

Dirección Hidrología Superficial