

INSTITUTO NICARAGÜENSE DE ESTUDIOS TERRITORIALES
DIRECCIÓN GENERAL DE RECURSOS HÍDRICOS
CENTRO DE PRONÓSTICO HIDROLÓGICO

Situación Hidrológica y Marítima

Fecha: 24 de julio del 2019.

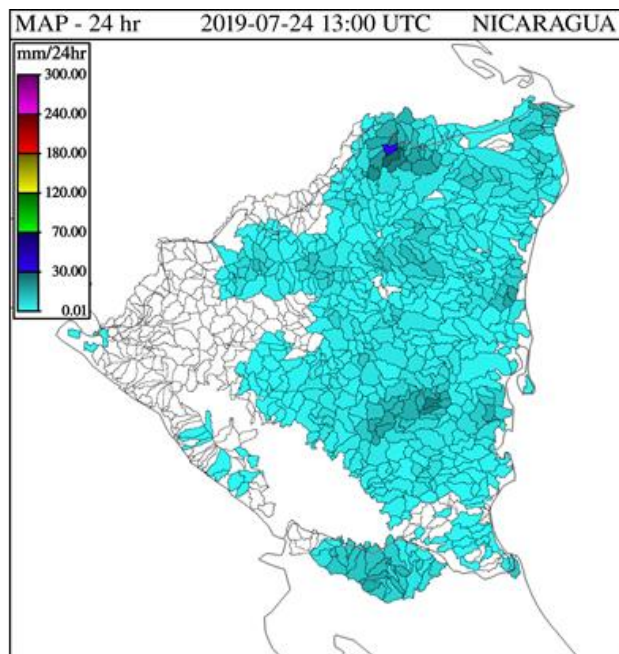
Hora: 09:00 a.m.

El Instituto Nicaragüense de Estudios Territoriales informa a nuestra población acerca de las condiciones Hidrológicas y Marítimas a nivel Nacional.

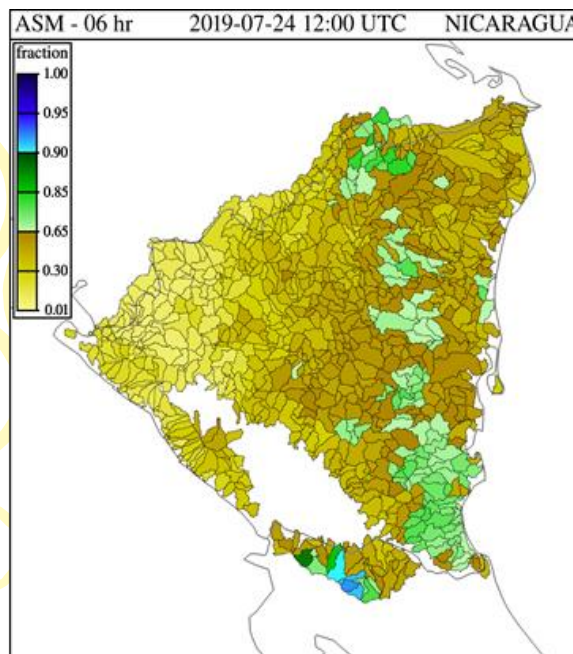
1. CONDICIONES HIDROLÓGICAS.

En las últimas horas, la Guía Ante Inundaciones Repentina para Centro América (CAFFG), registró precipitaciones en la región del Caribe con mayor incidencia en los municipios de El Rama, Nueva Guinea y El Tortuguero. Durante este período la red hidrométrica nacional no registro incremento en los niveles de agua en los ríos

Considerando las condiciones actuales y precedentes de humedad en el Suelo y el pronóstico de precipitación para las próximas horas, según la Guía ante Inundaciones Repentina Para Centro América (CAFFG), la probabilidad de ocurrencia de inundaciones se considera **baja**.



**Precipitación acumulada en las
últimas 24 horas**



Grado de saturación del suelo en %

2. NIVELES DE AGUA EN RÍOS.

Cuenca del Río Escondido						
Río	Sitio de Monitoreo	Municipio	Umbral de Alerta Establecidos			Nivel Actual
			Alerta Verde (metros)	Alerta Amarilla (metros)		Hora:
						7:45 .am.
Siquia	Salto Grande	Muelle de los Bueyes	7.5	9	12	2.23
Rama	Valentín	Muelle de los Bueyes	7	7.5	10	1.58
Mico	Muelle de los Bueyes	Muelle de los Bueyes	7	8	10.1	0.56
Rama	San Jerónimo	Rama	6	8	10	0.98
Escondido	Rama	Rama	3.5	4.5	6.5	s/d

Cuenca del río Grande de Matagalpa						
Río	Sitio de Monitoreo	Municipio	Umbrales de Alerta Establecidos			Nivel Actual
			Alerta Verde (metros)	Alerta Amarilla (metros)	Alerta Roja (metros)	Hora:
						7:45 a.m.
Grande de Matagalpa	Tumarín II	La Cruz de Río Grande	--	--	--	3.77
Grande de Matagalpa	La Cruz de Río Grande	La Cruz de Río Grande	10	13	15	s/d

Lagos Xolotlán y Cocibolca				
Lagos	Sitio de Monitoreo	Municipio	Nivel Actual (msnm) 7:45 a.m.	Nivel promedio histórico (msnm)
Xolotlán	Salvador Allende	Managua	S/D	38.59
Cocibolca	Muelle de Granada	Granada	31.58	31.65

3. PRONÓSTICO DE OLEAJE Y MAREAS PARA EL OCÉANO PACÍFICO Y EL MAR CARIBE, VÁLIDO DESDE MIERCOLES 24 A DOMINGO 28 DE JULIO DE 2019

En el Pacífico se pronostica altura significativa promedio de 1.68 m, y máximo de 2.62 m, oleaje con periodo promedio de 13 s y máximo de 18 s provenientes del O.

En el Caribe se pronostica altura significativa promedio de 1.7 m, y máximo de 2.46 m, oleaje con periodo promedio de 9 s y máximo de 10 s provenientes del NNE.

Con base a la información anterior, el **INETER** informa:

En el Pacífico para hoy miércoles se presentara oleaje con viento calmo, favoreciendo las condiciones para el atraque de barcos en puertos, condiciones excelentes para la navegación y para balsitas (probabilidad de corrientes de resaca débiles)

Debido a las condiciones meteorológicas de los últimos días han permitido la disminución del grado de saturación de los suelos del territorio Nacional. El grado de humedad promedio varía entre los 25 a 60 %

Ing. Marlon Sirias

Dirección Hidrología Superficial

TIEMPOS DE
VICTORIAS!

*Por Gracia
de Dios!*