

ESQUEMA NACIONAL DE NIVELES DE RÍOS Y LAGOS

12/11/2019

Ocotul		
Precipitación_Acu_mes	7.4	
Período	11/11/2019	12/11/2019
Precipitación (mm)	0	0
Nivel (m)	0.58	12/11/2019
Nivel		

Jicaro		
Precipitación_Acu_mes	2.4	
Período	11/11/2019	12/11/2019
Precipitación (mm)	S/D	S/D
Nivel (m)	0	12/11/2019
Nivel		

Wiwili		
Precipitación_Acu_mes	72.3	
Período	11/11/2019	12/11/2019
Precipitación (mm)	0	0.0
Nivel (m)	1.18	12/11/2019
Nivel		

Río Prinzapolka		
Precipitación_Acu_mes	48.8	
Período	11/11/2019	12/11/2019
Precipitación (mm)	0.0	2.2
Nivel (m)	2.25	12/11/2019
Nivel		

Cruz de Río Grande		
Precipitación_Acu_mes	79	
Período	11/11/2019	12/11/2019
Precipitación (mm)	0.0	0.0
Nivel (m)	2.59	12/11/2019
Nivel		

Santa Teresa		
Precipitación_Acu_mes	1.8	
Período	11/11/2019	12/11/2019
Precipitación (mm)	0	0
Nivel (m)	0.69	12/11/2019
Nivel		

Las Pílas		
Precipitación_Acu_mes	4.6	
Período	11/11/2019	12/11/2019
Precipitación (mm)	0	0
Nivel (m)	0.28	12/11/2019
Nivel		

Salvador Allende		
Precipitación_Acu_mes	22.4	
Período	11/11/2019	12/11/2019
Precipitación (mm)	0	0.0
Nivel (m)	38.43	12/11/2019
Nivel		

Granada Muelle		
Precipitación_Acu_mes	16.5	
Período	11/11/2019	12/11/2019
Precipitación (mm)	0	0.0
Nivel (m)	31.96	12/11/2019
Nivel		

Mayales		
Precipitación_Acu_mes	8.4	
Período	11/11/2019	12/11/2019
Precipitación (mm)	0	0
Nivel (m)	1.14	12/11/2019
Nivel		



Salto Grande		
Precipitación_Acu_mes	81.2	
Período	11/11/2019	12/11/2019
Precipitación (mm)	0	1
Nivel (m)	2.57	12/11/2019
Nivel		

Rama Escondido		
Nivel (m)	1.22	12/11/2019
Nivel		

San Jerónimo		
Precipitación_Acu_mes	135	
Período	11/11/2019	12/11/2019
Precipitación (mm)	0	18
Nivel (m)	1.08	12/11/2019
Nivel		

El Castillo		
Precipitación_Acu_mes	103.2	
Período	11/11/2019	12/11/2019
Precipitación (mm)	8.38	23.8
Nivel (m)	2.05	12/11/2019
Nivel		

Observaciones: Considerando las condiciones actuales y precedentes de humedad en el Suelo y el pronóstico de precipitación para las próximas horas, según la Guía ante Inundaciones Repentina Para Centro América (CAFFG), la probabilidad de ocurrencia de inundaciones se considera Baja. En la Región Autónoma del Atlántico Sur; los rangos varían entre 30% y 90% de humedad del suelo.

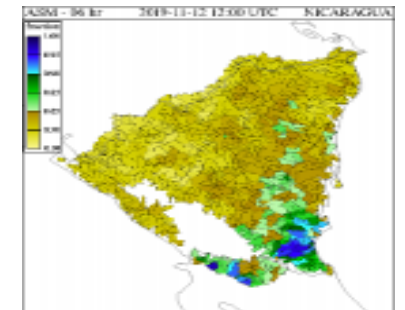
Nota: En las gráficas se representan las variaciones de niveles de agua desde inicio del mes, siendo el último dato de la derecha el día actual.

Intituto Nicaragüense de Estudios Territoriales



Dirección General de Recursos Hídricos

Centro de Pronóstico Hidrológico



HUMEDAD DEL SUELO EN %