

ESQUEMA NACIONAL DE NIVELES DE RÍOS Y LAGOS

15/11/2019

Ocotal		
Precipitación_Acu_mes	7.4	
Período	14/11/2019	15/11/2019
Precipitación (mm)	0	0
Nivel (m)	0.56	15/11/2019
Nivel		

Jicaró		
Precipitación_Acu_mes	2.4	
Período	14/11/2019	15/11/2019
Precipitación (mm)	0	0
Nivel (m)	--	15/11/2019
Nivel		

Wiwili		
Precipitación_Acu_mes	29.6	
Período	14/11/2019	15/11/2019
Precipitación (mm)	0	0.0
Nivel (m)	1.57	15/11/2019
Nivel		

Río Prinzapolka		
Precipitación_Acu_mes	60.2	
Período	14/11/2019	15/11/2019
Precipitación (mm)	0.0	0.0
Nivel (m)	2.65	15/11/2019
Nivel		

Cruz de Río Grande		
Precipitación_Acu_mes	133	
Período	14/11/2019	15/11/2019
Precipitación (mm)	0.0	0.0
Nivel (m)	3.48	15/11/2019
Nivel		

Santa Teresa		
Precipitación_Acu_mes	12	
Período	14/11/2019	15/11/2019
Precipitación (mm)	0	0
Nivel (m)	0.68	15/11/2019
Nivel		

Las Pilas		
Precipitación_Acu_mes	0.0	
Período	14/11/2019	15/11/2019
Precipitación (mm)	0	0
Nivel (m)	0.36	15/11/2019
Nivel		

Salvador Allende		
Precipitación_Acu_mes	34.2	
Período	14/11/2019	15/11/2019
Precipitación (mm)	0	0.0
Nivel (m)	38.43	15/11/2019
Nivel		

Granada Muelle		
Precipitación_Acu_mes	17.2	
Período	14/11/2019	15/11/2019
Precipitación (mm)	0	0.0
Nivel (m)	31.96	15/11/2019
Nivel		

Mayales		
Precipitación_Acu_mes	10	
Período	14/11/2019	15/11/2019
Precipitación (mm)	0	0
Nivel (m)	1.44	15/11/2019
Nivel		



Salto Grande		
Precipitación_Acu_mes	89.2	
Período	14/11/2019	15/11/2019
Precipitación (mm)	0	0
Nivel (m)	--	15/11/2019
Nivel		

Rama Escondido		
Nivel (m)	1.23	15/11/2019
Nivel		

San Jerónimo		
Precipitación_Acu_mes	152.8	
Período	14/11/2019	15/11/2019
Precipitación (mm)	0	0
Nivel (m)	1.77	15/11/2019
Nivel		

El Castillo		
Precipitación_Acu_mes	135.0	
Período	14/11/2019	15/11/2019
Precipitación (mm)	0	0.0
Nivel (m)	1.85	15/11/2019
Nivel		

Observaciones: Considerando las condiciones actuales y precedentes de humedad en el Suelo y el pronóstico de precipitación para las próximas horas, según la Guía ante Inundaciones Repentina Para Centro América (CAFFG), la probabilidad de ocurrencia de inundaciones se considera Baja. En gran parte del territorio nacional los rangos varían entre 30% y 60% de humedad del suelo.

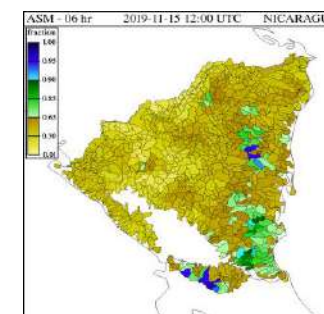
Nota: En las gráficas se representan las variaciones de niveles de agua desde inicio del mes, siendo el último dato de la derecha el día actual.

Intituto Nicaragüense de Estudios Territoriales



Dirección General de Recursos Hídricos

Centro de Pronóstico Hidrológico



HUMEDAD DEL SUELO EN %