

INSTITUTO NICARAGÜENSE DE ESTUDIOS TERRITORIALES
DIRECCIÓN GENERAL DE RECURSOS HÍDRICOS
CENTRO DE PRONÓSTICO HIDROLÓGICO

Situación Hidrológica y Marítima

Fecha: 12 de noviembre del 2019.

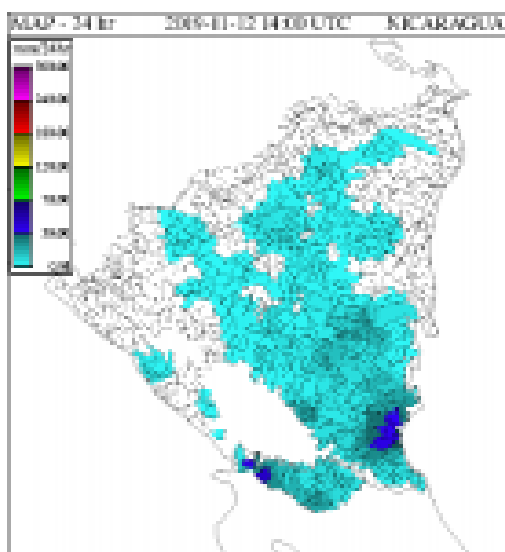
Hora: 09:00 a.m.

El Instituto Nicaragüense de Estudios Territoriales informa a nuestra población acerca de las condiciones Hidrológicas y Marítimas a nivel Nacional.

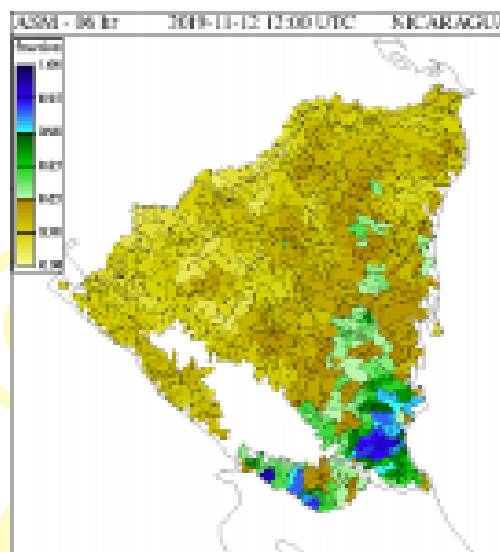
1. CONDICIONES HIDROLÓGICAS.

En las últimas 24 horas, la Guía Ante Inundaciones Repentina para Centro América (CAFFG), registró precipitaciones ligeras en la Región del Caribe Sur en los municipios de Nueva Guinea, Bluefields, Rama, San Carlos, El Castillo. Durante este periodo la Red Hidrométrica, no presentó aumento significativo en los niveles de aguas de los ríos del país.

Considerando las condiciones actuales y precedentes de humedad en el Suelo y el pronóstico de precipitación para las próximas horas, según la Guía ante Inundaciones Repentina Para Centro América (CAFFG), la probabilidad de ocurrencia de inundaciones se considera **baja**.



Precipitación Acumulada en 24 hr



Humedad de Suelo en %

2. NIVELES DE AGUA EN RIOS.

Cuenca del Río Escondido						
Río	Sitio de Monitoreo	Municipio	Umbrales de Alerta Establecidos			Nivel Actual
			Alerta Verde (metros)	Alerta Amarilla (metros)	Alerta Roja (metros)	Hora:
						07:45.am.
Siquia	Salto Grande	Muelle de los Bueyes	7.5	9	12	2.57
Rama	Valentín	Muelle de los Bueyes	7	7.5	10	S/D
Mico	Muelle de los Bueyes	Muelle de los Bueyes	7	8	10.1	1.63
Rama	San Jerónimo	Rama	6	8	10	1.08
Escondido	Rama	Rama	3.5	4.5	6.5	1.22

Cuenca del río Grande de Matagalpa						
Río	Sitio de Monitoreo	Municipio	Umbrales de Alerta Establecidos			Nivel Actual
			Alerta Verde (metros)	Alerta Amarilla (metros)	Alerta Roja (metros)	Hora: 07:15 a.m.
Grande de Matagalpa	Tumarín II	La Cruz de Río Grande	--	--	--	--
Grande de Matagalpa	La Cruz de Río Grande	La Cruz de Río Grande	10	13	15	2.59

Cuenas Lagos Xolotlán y Cocibolca				
Lagos	Sitio de Monitoreo	Municipio	Nivel Actual (msnm) 07:10 a.m.	Nivel promedio histórico (msnm)
Xolotlán	Salvador Allende	Managua	38.43	38.59
Cocibolca	Muelle de Granada	Granada	31.96	31.65

Centro de Pronóstico Hidrológico
Dirección General de Recursos Hídrico

TIEMPOS DE
VICTORIAS!

*Por Gracia
de Dios!*