

INSTITUTO NICARAGÜENSE DE ESTUDIOS TERRITORIALES  
DIRECCIÓN GENERAL DE RECURSOS HÍDRICOS  
CENTRO DE PRONÓSTICO HIDROLÓGICO

**Situación Hidrológica y Marítima**

**Fecha:** 15 de octubre del 2019.

**Hora:** 9:00 a.m.

---

El Instituto Nicaragüense de Estudios Territoriales informa a nuestra población acerca de las condiciones Hidrológicas y a nivel Nacional.

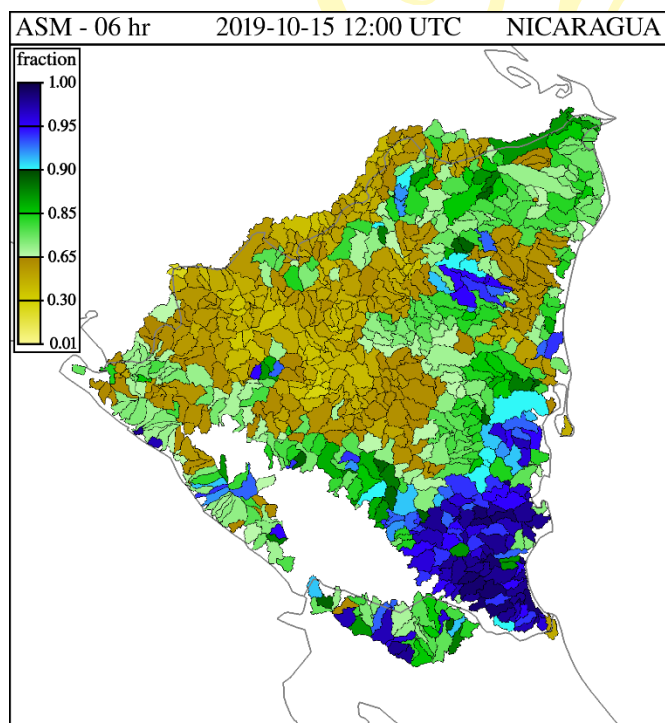
**1. CONDICIONES HIDROLÓGICAS**

En las últimas 24 horas, la Guía Ante Inundaciones Repentina para Centro América (CAFFG), registró precipitaciones Región Caribe Sur y Pacífico, los mayores acumulados se dieron en los municipios de Managua, El Crucero, Granada, Nindirí, El Rosario, San Juan de Sur, San Carlos, Tola,

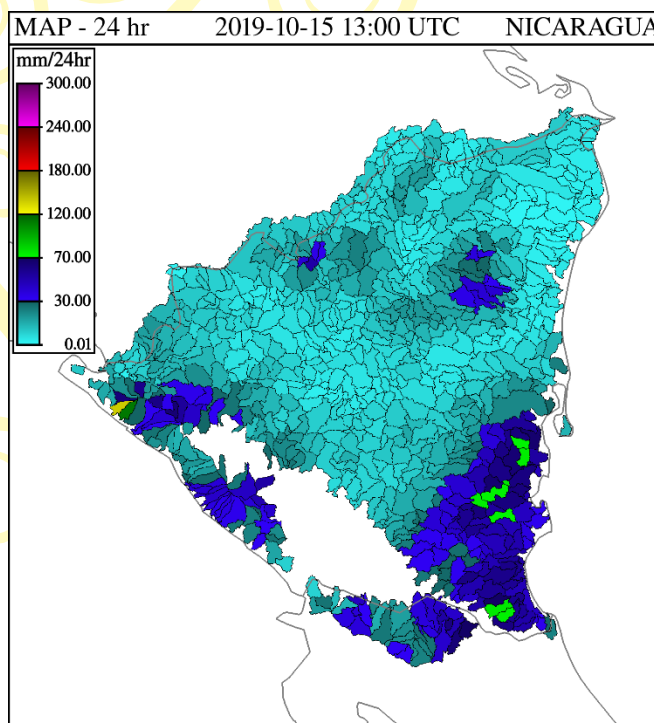
En la Región Central en los municipios de Boaco, Villa Sandino; y Región del Caribe Norte y Sur en los municipios de Prinzapolka, Rosita, El Rama, Bluefields, Nueva Guinea, Puerto Principe, El Castillo y Río San Juan de Nicaragua.

Durante este período la red hidrométrica Nacional no registro aumentos significativos en los niveles de agua de los ríos.

Considerando las condiciones actuales y precedentes de humedad en el Suelo, y al pronóstico de precipitación para las próximas horas, según la Guía ante Inundaciones Repentina Para Centro América (CAFFG), la probabilidad de ocurrencia de inundaciones se considera **Alta**.



Precipitación Acumulada 24 hr



Grado de humedad del Suelo%

Se recomienda mantener precaución en los municipios de la Región Pacífico y del Caribe Sur debido al porcentaje de saturación humedad alta en los suelos (95%), en los municipios de Prinzapolka, Rosita, El Rama, Bluefields, Nueva Guinea, Puerto Principe y Río San Juan de Nicaragua. Considerando que las condiciones meteorológicas actuales persistan.

## 2. NIVELES DE AGUA EN RÍOS

Cuenca del Río Escondido						
Río	Sitio de Monitoreo	Municipio	Umbrales de Alerta Establecidos			Nivel Actual
			Alerta Verde (metros)	Alerta Amarilla (metros)		Hora:
						6:45. am.
Siquia	Salto Grande	Muelle de los Bueyes	7.5	9	12	5.64
Rama	Valentín	Muelle de los Bueyes	7	7.5	10	4.37
Mico	Muelle de los Bueyes	Muelle de los Bueyes	7	8	10.1	2.13
Rama	San Jerónimo	Rama	6	8	10	3.17
Escondido	Rama	Rama	3.5	4.5	6.5	1.43

Cuenca del río Grande de Matagalpa						
Río	Sitio de Monitoreo	Municipio	Umbrales de Alerta Establecidos			Nivel Actual
			Alerta Verde (metros)	Alerta Amarilla (metros)	Alerta Roja (metros)	Hora:
						7:15 a.m.
Grande de Matagalpa	Tumarín II	La Cruz de Río Grande	--	--	--	---
Grande de Matagalpa	La Cruz de Río Grande	La Cruz de Río Grande	10	13	15	6.86

Lagos Xolotlán y Cocibolca				
Lagos	Sitio de Monitoreo	Municipio	Nivel Actual (msnm) 7:15 a.m.	Nivel promedio histórico (msnm)
Xolotlán	Salvador Allende	Managua	38.23	38.59
Cocibolca	Muelle de Granada	Granada	31.79	31.68

### Centro de Pronóstico Hidrológico

Dirección Hidrología Superficial