

INSTITUTO NICARAGÜENSE DE ESTUDIOS TERRITORIALES
DIRECCIÓN GENERAL DE RECURSOS HÍDRICOS
CENTRO DE PRONÓSTICO HIDROLÓGICO

Situación Hidrológica y Marítima

Fecha: 22 de octubre del 2019.

Hora: 8.45:00 a.m.

El Instituto Nicaragüense de Estudios Territoriales informa a nuestra población acerca de las condiciones Hidrológicas y a nivel Nacional.

1. CONDICIONES HIDROLÓGICAS.

En las últimas 24 horas, la Guía Ante Inundaciones Repentina para Centro América (CAFFG), registró precipitaciones en varios lugares del territorio nacional, en la Costa Caribe Norte, con mayor incidencia en municipios de: Rosita, Bonanza, Puerto Cabezas, Waspan, Prinzapolka.

En Caribe Sur en municipio de Muelle de los Bueyes, El Rama y Nueva Guinea, El Tortuguero.

En zona del pacifico, en los municipios del departamento de Managua: Managua, El crucero, San Rafael del Sur, Tipitapa.

En el occidente del país se registraron precipitaciones en departamento de León con mayor incidencia en los municipios de Santa Rosa, Jicaral, Larreynaga y Telica.

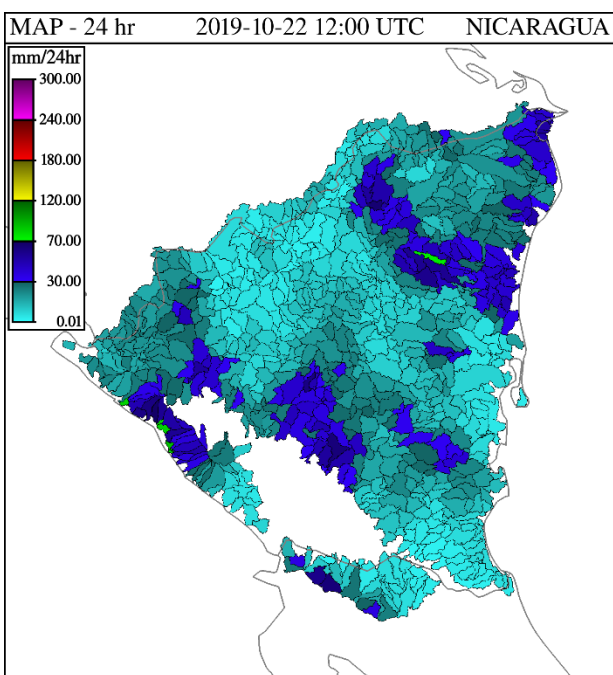
En noroeste, en el departamento de Estelí en municipio de San Juan de Limay.

También se reportan precipitaciones en zona central del país en departamentos de Boaco y Chontales en municipios de Boaco, Camoapa, Comalapa, Santo Domingo, Cuapa.

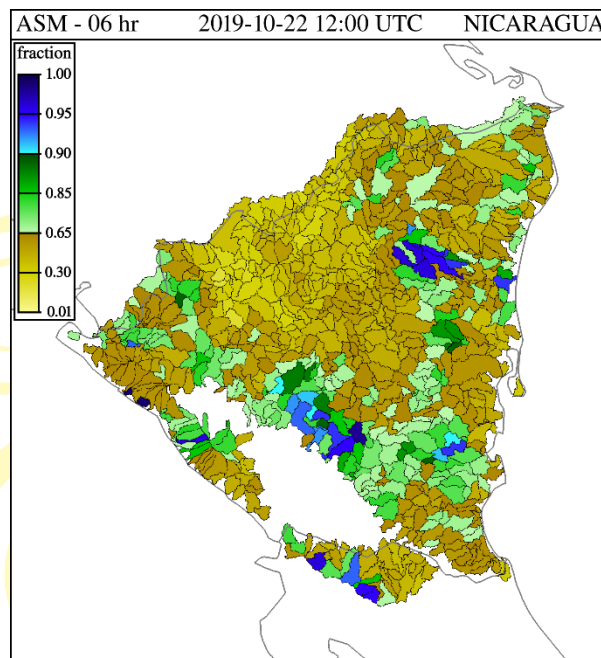
Considerando las condiciones actuales y precedentes de humedad en el Suelo y el pronóstico de precipitación para las próximas horas, según la Guía ante Inundaciones Repentina Para Centro América (CAFFG), la probabilidad de ocurrencia de inundaciones se considera **de baja a media**, pero de seguir las precipitaciones en estos municipios podrían significar un aumento considerable de los principales tributarios.

TIEMPOS DE
VICTORIAS!

*Por Gracia
de Dios!*



Precipitación acumulada en mm



Humedad del suelo en porcentaje %

2. NIVELES DE AGUA EN RIOS

Cuenca del Rio Escondido						
Río	Sitio de Monitoreo	Municipio	Umbrales de Alerta Establecidos			Nivel Actual
			Alerta Verde (metros)	Alerta Amarilla (metros)		Hora:
Siquia	Salto Grande	Muelle de los Bueyes	7.5	9	12	6:45. am.
Rama	Valentín	Muelle de los Bueyes	7	7.5	10	2.54
Mico	Muelle de los Bueyes	Muelle de los Bueyes	7	8	10.1	3.09
Rama	San Jerónimo	Rama	6	8	10	1.69
Escondido	Rama	Rama	3.5	4.5	6.5	2.31
						1.30

Cuenca del río Grande de Matagalpa						
Río	Sitio de Monitoreo	Municipio	Umbrales de Alerta Establecidos			Nivel Actual
			Alerta Verde (metros)	Alerta Amarilla (metros)	Alerta Roja (metros)	Hora:
						7:15 a.m.
Grande de Matagalpa	Tumarín II	La Cruz de Río Grande	--	--	--	n/r
Grande de Matagalpa	La Cruz de Río Grande	La Cruz de Río Grande	10	13	15	1.51

n/r no registra datos

Lagos Xolotlán y Cocibolca				
Lagos	Sitio de Monitoreo	Municipio	Nivel Actual (msnm) 7:15 a.m.	Nivel promedio histórico (msnm)
Xolotlán	Salvador Allende	Managua	38.36	38.59
Cocibolca	Muelle de Granada	Granada	31.89	31.65

TIEMPOS DE
VICTORIAS!

Ing. Julia Haydee González

Centro de Pronóstico Hidrológico

Dirección Hidrología Superficial

*Por Gracia
de Dios!*