

ESQUEMA NACIONAL DE NIVELES DE RÍOS Y LAGOS

15/02/2020

Ocotol		
Precipitación Acu_mes	0	
Período	14/02/2020	15/02/2020
Precipitación (mm)	0	0
Nivel (m)	N/R	15/02/2020
Nivel		

Jicaro		
Precipitación Acu_mes	0	
Período	14/02/2020	15/02/2020
Precipitación (mm)	--	--
Nivel (m)	N/R	15/02/2020
Nivel		

Wiwili		
Precipitación Acu_mes	1.3	
Período	14/02/2020	15/02/2020
Precipitación (mm)	0	0.0
Nivel (m)	0.92	15/02/2020
Nivel		

Rio Prinzapolka		
Precipitación Acu_mes	0.0	
Período	14/02/2020	15/02/2020
Precipitación (mm)	N/R	N/R
Nivel (m)	N/R	15/02/2020
Nivel		

Cruz de Río Grande		
Precipitación Acu_mes	21.08	
Período	14/02/2020	15/02/2020
Precipitación (mm)	3.0	9.6
Nivel (m)	0.58	15/02/2020
Nivel		

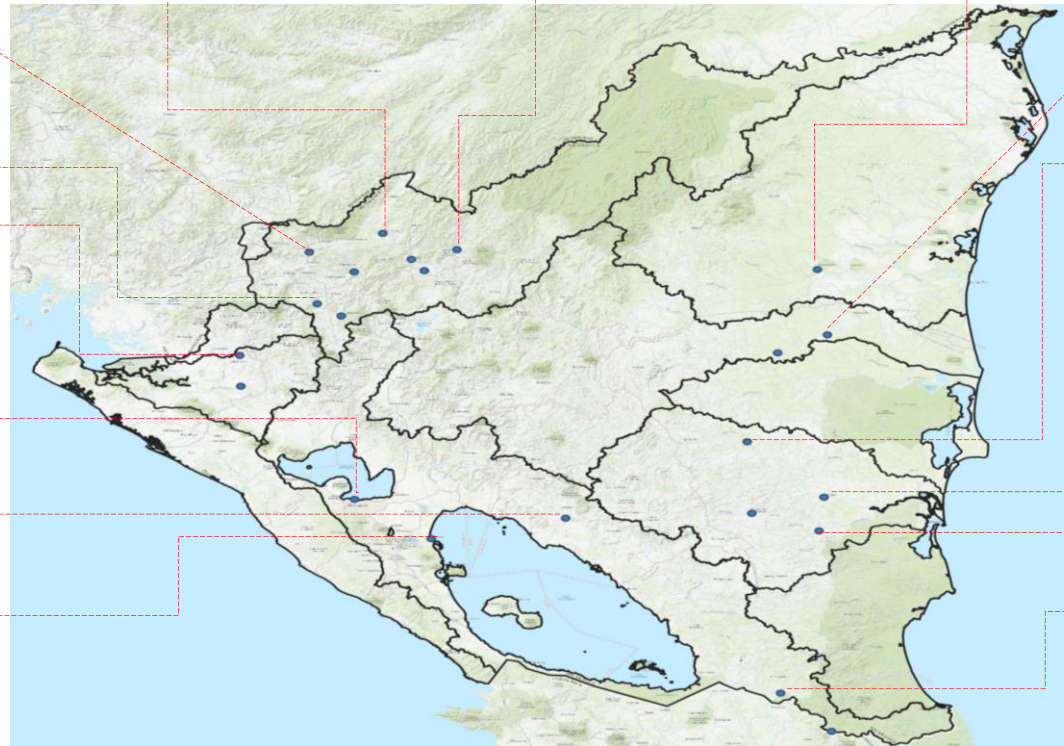
Santa Teresa		
Precipitación Acu_mes	5.4	
Período	14/02/2020	15/02/2020
Precipitación (mm)	0	1
Nivel (m)	0.64	15/02/2020
Nivel		

Las Pilas		
Precipitación Acu_mes	0.0	
Período	14/02/2020	15/02/2020
Precipitación (mm)	0	0
Nivel (m)	N/R	15/02/2020
Nivel		

Salvador Allende		
Precipitación Acu_mes	2.4	
Período	14/02/2020	15/02/2020
Precipitación (mm)	0	0.0
Nivel (m)	37.95	15/02/2020
Nivel		

Granada Muelle		
Precipitación Acu_mes	2.8	
Período	14/02/2020	15/02/2020
Precipitación (mm)	0	0.0
Nivel (m)	31.63	15/02/2020
Nivel		

Mayales		
Precipitación Acu_mes	0	
Período	14/02/2020	15/02/2020
Precipitación (mm)	N/R	N/R
Nivel (m)	N/R	15/02/2020
Nivel		



Salto Grande		
Precipitación Acu_mes	0	
Período	14/02/2020	15/02/2020
Precipitación (mm)	N/R	N/R
Nivel (m)	N/R	15/02/2020
Nivel		

Rama Escondido		
Nivel (m)	0.86	15/02/2020
Nivel		

San Jeronimo		
Precipitación Acu_mes	43.6	
Período	14/02/2020	15/02/2020
Precipitación (mm)	2.6	6.4
Nivel (m)	0.39	15/02/2020
Nivel		

El Castillo		
Precipitación Acu_mes	11.1	
Período	14/02/2020	15/02/2020
Precipitación (mm)	2.02	0.0
Nivel (m)	1.44	15/02/2020
Nivel		

Observaciones: Considerando las condiciones actuales y precedentes de humedad en el Suelo y el pronóstico de precipitación para las próximas horas, según la Guía ante Inundaciones Repentina Para Centro América (CAFFG), la probabilidad de ocurrencia de inundaciones se considera Baja. En gran parte del territorio nacional los rangos varían entre 0% y 30 % de humedad del suelo.

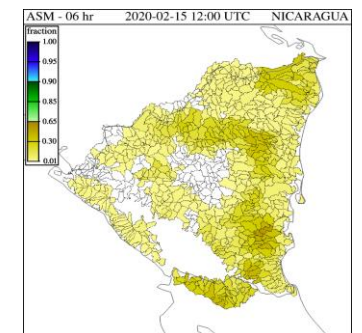
Nota: En las gráficas se representan las variaciones de niveles de agua desde inicio del mes, siendo el último dato de la derecha el día actual.

Intituto Nicaragüense de Estudios Territoriales



Dirección General de Recursos Hídricos

Centro de Pronóstico Hidrológico



HUMEDAD DEL SUELO EN %