

ESQUEMA NACIONAL DE NIVELES DE RÍOS Y LAGOS

12/3/2020

Ocotul		
Precipitación Acu mes	0	
Período	11/3/2020	12/3/2020
Precipitación (mm)	0	0
Nivel (m)	0.67	12/3/2020

Jicaro		
Precipitación Acu mes	0	
Período	11/3/2020	12/3/2020
Precipitación (mm)	---	---
Nivel (m)	N/R	12/3/2020

Wiwili		
Precipitación Acu mes	21.5	
Período	11/3/2020	12/3/2020
Precipitación (mm)	0.75	1.0
Nivel (m)	0.65	12/3/2020

Río Prinzapolka		
Precipitación Acu mes	0.0	
Período	11/3/2020	12/3/2020
Precipitación (mm)	N/R	N/R
Nivel (m)	N/R	12/3/2020

Cruz de Río Grande		
Precipitación Acu mes	58.6	
Período	11/3/2020	12/3/2020
Precipitación (mm)	19.4	7.0
Nivel (m)	0.74	12/3/2020

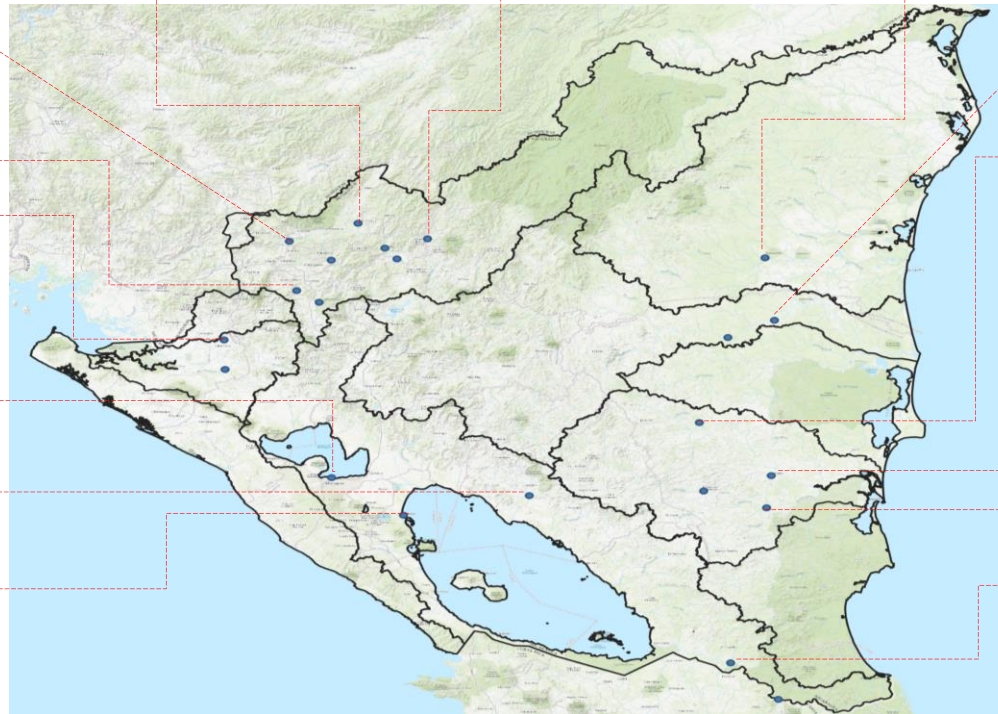
Santa Teresa		
Precipitación Acu mes	3.6	
Período	11/3/2020	12/3/2020
Precipitación (mm)	1.2	0
Nivel (m)	0.62	12/3/2020

Las Pilas		
Precipitación Acu mes	0.0	
Período	11/3/2020	12/3/2020
Precipitación (mm)	0	0
Nivel (m)	N/R	12/3/2020

Salvador Allende		
Precipitación Acu mes	0.2	
Período	11/3/2020	12/3/2020
Precipitación (mm)	0	0.0
Nivel (m)	37.7	12/3/2020

Granada Muelle		
Precipitación Acu mes	0.5	
Período	11/3/2020	12/3/2020
Precipitación (mm)	0.25	0.0
Nivel (m)	31.36	12/3/2020

Mayales		
Precipitación Acu mes	0	
Período	11/3/2020	12/3/2020
Precipitación (mm)	N/R	N/R
Nivel (m)	0	12/3/2020



Salto Grande		
Precipitación Acu mes	0	
Período	11/3/2020	12/3/2020
Precipitación (mm)	N/R	N/R
Nivel (m)	N/R	12/3/2020

Rama Escondido		
Nivel (m)	0.85	11/3/2020
Nivel (m)	0.86	12/3/2020

San Jeronimo		
Precipitación Acu mes	81.4	
Período	11/3/2020	12/3/2020
Precipitación (mm)	25	8.2
Nivel (m)	0.41	12/3/2020

El Castillo		
Precipitación Acu mes	34.9	
Período	11/3/2020	12/3/2020
Precipitación (mm)	5.82	10.1
Nivel (m)	1.59	12/3/2020

Observaciones: Considerando las condiciones actuales y precedentes de humedad en el Suelo y el pronóstico de precipitación para las próximas horas, según la Guía ante Inundaciones Repentina Para Centro América (CAFFG), la probabilidad de ocurrencia de inundaciones se considera Baja. En gran parte del territorio nacional los rangos varían entre 0% y 30 % de humedad del suelo.

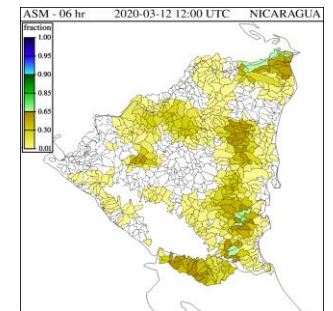
Nota: En las gráficas se representan las variaciones de niveles de agua desde inicio del mes, siendo el último dato de la derecha el día actual.

Intituto Nicaragüense de Estudios Territoriales



Dirección General de Recursos Hídricos

Centro de Pronóstico Hidrológico



HUMEDAD DEL SUELO EN %