



Gobierno de Reconciliación
y Unidad Nacional

El Pueblo, Presidente!

2020
TE *Nicaragua*

PATRIA!
PAZI!
PERVENIR!

INSTITUTO NICARAGÜENSE DE ESTUDIOS TERRITORIALES
DIRECCIÓN GENERAL DE RECURSOS HÍDRICOS
CENTRO DE PRONÓSTICO HIDROLÓGICO

Situación Hidrológica y Marítima

Fecha: 11 de mayo del 2020.

Hora: 09:00 a.m.

El Instituto Nicaragüense de Estudios Territoriales informa a nuestra población acerca de las condiciones Hidrológicas y Marítimas a nivel Nacional.

1. CONDICIONES HIDROLÓGICAS.

En las últimas 24 horas, la Guía Ante Inundaciones Repentina para Centro América (CAFFG), y la Red de Estaciones Hidro-telemétricas Nacional registraron precipitaciones de moderadas a fuertes en la Región Autónoma del Atlántico Norte (en los Municipios de Waspám, Rosita y La Cruz de Río Grande) y en el Departamento de Matagalpa (en los Municipios de Matagalpa, Terrabona y Ciudad Darío). También se registró precipitaciones con actividad eléctrica en los departamentos de Nueva Segovia (en los municipios de Ocotal, Dipilto, San Fernando, Mozonte, Santa María, Quilalí y Jalapa) y Madriz (en los municipios de San Lucas, Las Sabanas, Yalagüina, Somoto, San José de Cusmapa). Se presentó lluvias ligeras a moderadas en la Meseta de los Pueblos, en el departamento de Estelí (en los municipios de Estelí, San Juan de Limay, Condega, Pueblo Nuevo), Managua (en los municipios de Managua, Ciudad



CRISTIANA, SOCIALISTA, SOLIDARIA!

INSTITUTO NICARAGUENSE DE ESTUDIOS TERRITORIALES

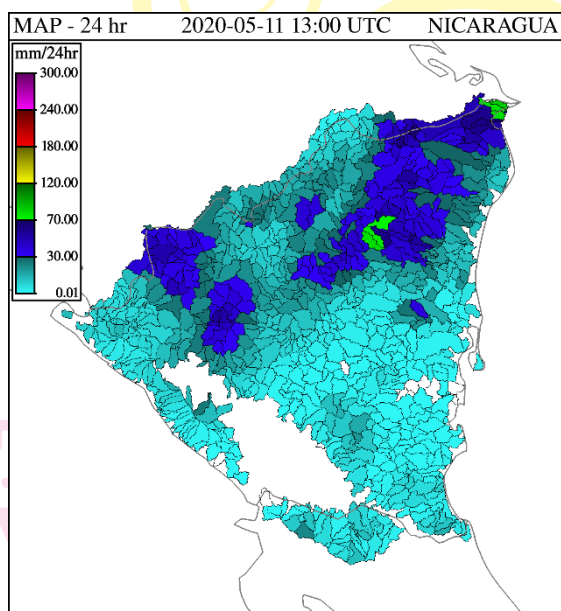
Dirección General de Recursos Hídricos - 22493590-

www.ineter.gob.ni - Reynaldo.Castaño@ineter.gob.ni

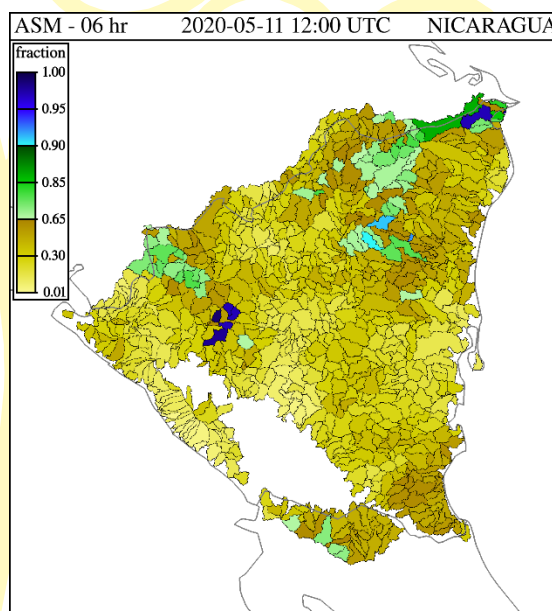
Sandino, Tipitapa y San Francisco Libre), León (en los municipios de El Jicaral, El Sauce) y Chinandega, incluyendo la Cordillera Volcánica.

Durante este periodo la Red Hidrométrica, no presentó aumento en los niveles de aguas de los ríos del país.

Considerando las condiciones actuales y precedentes de humedad en el Suelo y el pronóstico de precipitación para las próximas horas, según la Guía ante Inundaciones Repentina Para Centro América (CAFFG), la probabilidad de ocurrencia de inundaciones se considera **baja**.



Precipitación en 24 horas



Humedad de Suelo en %

2. NIVELES DE AGUA EN RIOS.

Cuenca del Río Escondido						
Río	Sitio de Monitoreo	Municipio	Umbrales de Alerta Establecidos			Nivel Actual
			Alerta Verde (metros)	Alerta Amarilla (metros)	Alerta Roja (metros)	Hora:
						7:45 a.m.
Siquia	Salto Grande	Muelle de los Bueyes	7.5	9	12	s/d
Rama	Valentín	Muelle de los Bueyes	7	7.5	10	0.51
Mico	Muelle de los Bueyes	Muelle de los Bueyes	7	8	10.1	0.21
Rama	San Jerónimo	Rama	6	8	10	0.19
Escondido	Rama	Rama	3.5	4.5	6.5	0.90

Cuenca del Río Grande de Matagalpa						
Río	Sitio de Monitoreo	Municipio	Umbrales de Alerta Establecidos			Nivel Actual
			Alerta Verde (metros)	Alerta Amarilla (metros)	Alerta Roja (metros)	Hora:
						7:15 a.m.
Grande de Matagalpa	Tumarín II	La Cruz de Río Grande	--	--	--	---
Grande de Matagalpa	La Cruz de Río Grande	La Cruz de Río Grande	10	13	15	0.76

Cuencas Lagos Xolotlán y Cocibolca				
Lagos	Sitio de Monitoreo	Municipio	Nivel Actual (msnm) 8:15 a.m.	Nivel promedio histórico (msnm)
Xolotlán	Salvador Allende	Managua	37.31	38.59
Cocibolca	Muelle de Granada	Granada	31.76	31.65

3. PRONÓSTICO DE OLEAJE Y MAREAS PARA EL OCEANO PACÍFICO Y EL MAR CARIBE -INFORME DIARIO DE LOS DIAS LUNES, MARTES 11 Y 12 DE MAYO DE 2020

En el Pacífico Norte: El pronóstico de los días lunes y martes para esta zona costera refleja alturas de olas de 1.6 - 1.4 m, complementadas con velocidades de vientos de 15 km/h y ráfagas de vientos máximos de 19 km/h.

En el Pacífico Sur: Se pronostica oleajes para los días lunes y martes con altura de olas de 1.6 - 1.3 m, con velocidades de vientos de 28 km/h y ráfagas de vientos máximos de 44 km/h.

- De acuerdo al Boletín de Mareas 2020, publicado por la Dirección de Hidrografía, a continuación, en la tabla 1 se brinda información referida al comportamiento de mareas altas (pleamares), en los puertos del Océano Pacífico de Nicaragua:

DÍAS	PUERTO CORINTO				PUERTO SANDINO				PUERTO SAN JUAN DEL SUR			
	HORA	PLEAMARES	PLEAMARES	HORA	PLEAMARES	PLEAMARES	HORA	PLEAMARES	PLEAMARES	HORA	PLEAMARES	PLEAMARES
		(PIES)	(METROS)		PIES	(METROS)		(PIES)	(METROS)		(PIES)	(METROS)
11 MAYO	05:40	7.4	2.26	05:14	7.9	2.41	05:31	7.3	2.23			
	17:57	8.3	2.53	17:34	8.5	2.59	17:48	8	2.44			
12 MAYO	06:29	7	2.13	06:03	7.5	2.29	06:20	7	2.13			
	18:45	7.6	2.32	18:23	7.9	2.41	18:36	7.5	2.29			

TABLA 1. Pronóstico de oleaje para los principales puertos del pacifico de Nicaragua.

En el Mar Caribe: El oleaje pronosticado para los días lunes y martes es de 0.9 - 0.8 m, con velocidades de vientos de 17 - 9 km/h, con ráfagas de vientos máximos de 24 - 17 Km/h.

- De acuerdo al Boletín de Mareas 2020, publicado por la Dirección de Hidrografía, a continuación, en la tabla 2 se brinda información

referida al comportamiento de mareas altas (pleamares), en los puertos del caribe de Nicaragua:

DÍAS	PUERTO CABEZAS			PUERTO EL BLUFF			PUERTO CORN ISLAND		
	HORA	PLEAMARES	PLEAMARES	HORA	PLEAMARES	PLEAMARES	HORA	PLEAMARES	PLEAMARES
		(PIES)	(METROS)		PIES	(METROS)		(PIES)	(METROS)
11 MAYO	02:48	1.7	0.52	03:37	0.8	0.24	04:21	1.4	0.43
	15:16	1.3	0.40	16:05	0.7	0.21	16:49	1.1	0.34
12 MAYO	03:41	1.6	0.49	04:30	0.8	0.24	05:14	1.3	0.40
	16:11	1.3	0.40	17:00	0.6	0.18	17:44	1.1	0.34

TABLA 2. Pronóstico de oleaje para en mar caribe de Nicaragua.

En base a la información anterior, el Instituto Nicaragüense de Estudios Territoriales (INETER) informa:

Recopilada la información en los diferentes puertos del pacífico y caribe de Nicaragua se estima que, para el litoral del pacifico norte se esperan vientos y ráfagas de vientos moderados, a su vez presentará un oleaje fuerte. Por otro lado, el pacífico sur de Nicaragua tendrá vientos y ráfagas de vientos moderados, acompañados de un oleaje agitado. El caribe de Nicaragua presentará velocidades de vientos bajos y ráfagas de vientos moderados con un oleaje calmo.

Basados en los aumentos de las velocidades y ráfagas de vientos en los puertos de Nicaragua se recomienda atender a la precaución de los puertos en el pacífico de Nicaragua; entiéndanse todas aquellas actividades pesqueras y recreativas, puesto a que no se descarta un aumento en las ráfagas de vientos y alturas de olas.

DIRECCIÓN GENERAL DE RECURSOS HÍDRICOS